

APPARTEMENT LE VOLUPTÉÔ - LA ROCHELLE - CHARENTE MARITIME

APPARTEMENT LE VOLUPTÉÔ - LA ROCHELLE

Location de vacances pour 2 personnes à La Rochelle
- Charente Maritime

<https://levolupteo-larochelle.fr>

lebledemer.com

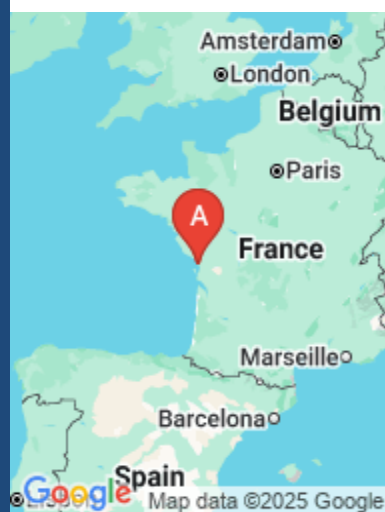
luptéÔ La Rochelle



Christèle Drouet

☎ 06 15 82 86 44

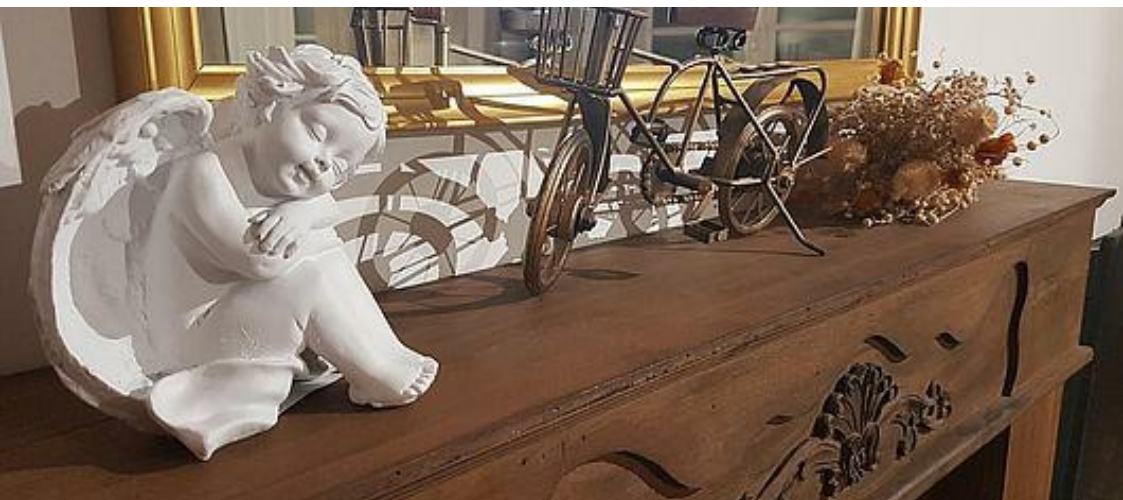
A Location appartement tourisme Le
VoluptéÔ - Centre La Rochelle : 26 rue
Chaudrier 17000 La Rochelle





Location appartement tourisme Le VoluptéÔ - Centre La Rochelle

☆☆☆



Appartement



2

personnes



1

chambre



37

m2

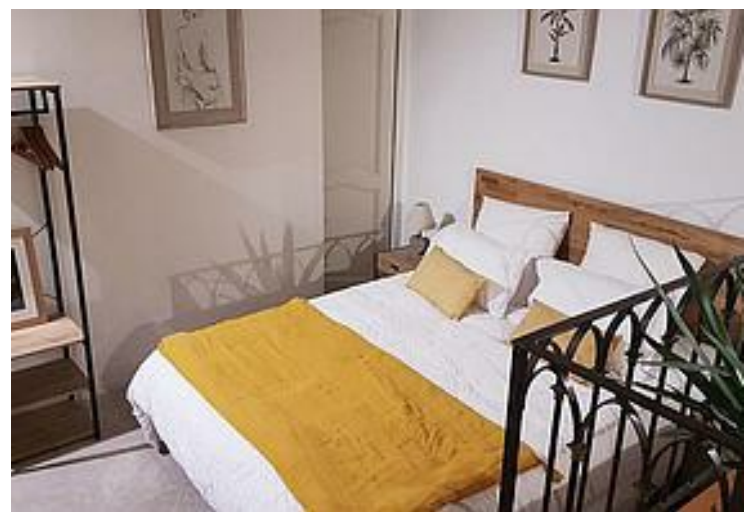
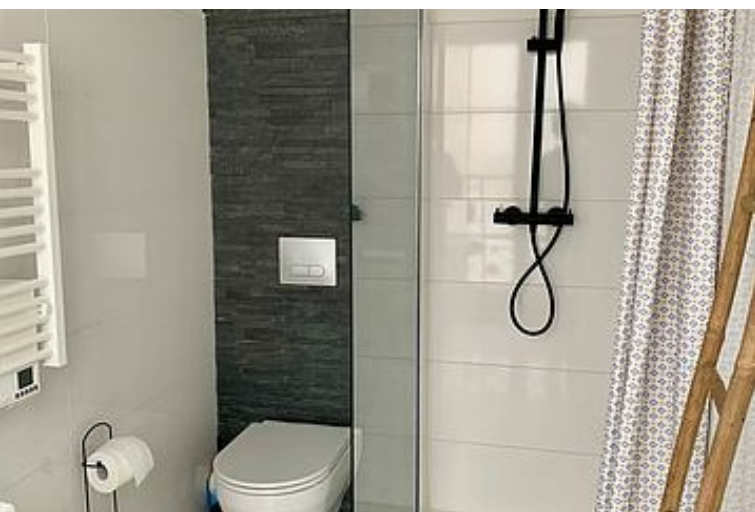
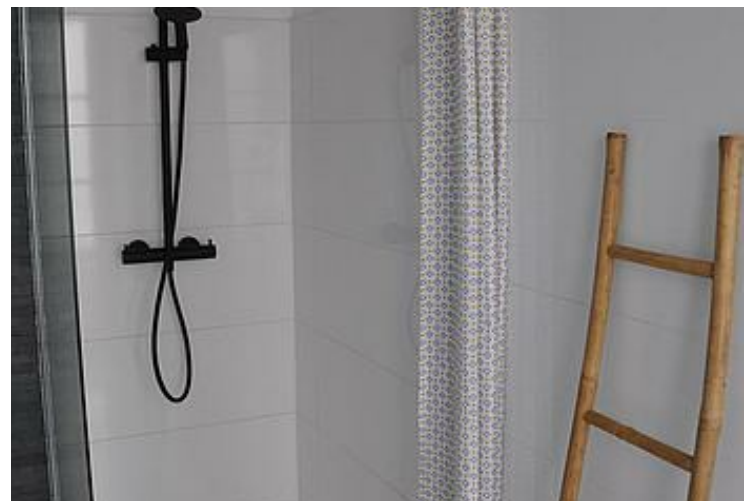
Le VoluptéÔ, un appartement atypique qui vous séduira par son confort et son charme particulier ainsi que par sa situation idéale au cœur de la Rochelle.

Réaménagé et équipé à neuf au cœur de La Rochelle, situé au 1^{er} étage d'une petite résidence, cet appartement de 37m² est conçu pour des personnes en proie à la détente le temps d'un week-end, au romantisme, mais peut également parfaitement convenir aux télétravailleurs. Alliant vieilles pierres et une décoration chaleureuse et moderne, il est un véritable cocon propice à vos envies.

De par son emplacement au cœur de la vieille ville et à proximité du vieux port (mais aisément accessible), il sera un hébergement idéal pour découvrir tous les attraits de La Rochelle.



En options (sur demande préalable), nous vous proposons d'y réserver des moments "bien-être" (reflexologie, massages) ou encore de vous offrir notre pack romance (champagne, macarons, pétales de fleurs...)





Pièces et équipements

Chambres	Chambre(s): 1	
	Lit(s): 1	dont lit(s) 1 pers.: 0 dont lit(s) 2 pers.: 1
	Queen size (literie qualité professionnelle neuve)	
Salle de bains / Salle d'eau	Salle de bains avec douche	Sèche cheveux
	Sèche serviettes	
	Douche italienne	
	Salle(s) d'eau (avec douche): 1	
WC	WC: 1	
	WC indépendants	
Cuisine	Cuisine américaine	Kitchenette
	Appareil à raclette	
	Four	Four à micro ondes
	Réfrigérateur	
	Vaisselle et instruments de cuisine à disposition	
Autres pièces	Salon	Séjour
Media	Câble / satellite	Chaîne Hifi
	Télévision	Wifi
Autres équipements		
Chauffage / AC	Chauffage	Cheminée
Exterieur		
Divers		

Infos sur l'établissement



Communs

Dans résidence



Activités



Réseaux

Accès Internet



Stationnement

Parking à proximité
Parking payant

Parking couvert

Parking public souterrain à proximité immédiate (- 100 m) - Forfaits à la journée et à la semaine



Services

Location de draps et/ou de linge

Nettoyage / ménage

Linge de lit, de toilette et linge de maison COMPRIS dans le tarif ! Lit fait à l'arrivée

Ménage en fin de séjour obligatoire (50€/ séjour)



Extérieurs

A savoir : conditions de la location

Arrivée	à partir de 17 h (nous contacter si arrivée tardive)		
Départ	Avant 11 h (nous contacter si départ tardif envisageable)		
Langue(s) parlée(s)	Anglais	Français	
Annulation/ Prépaiement/ Dépot de garantie			
Moyens de paiement	Chèques bancaires et postaux Virement bancaire	Espèces	Paypal
Ménage	50 € / séjour À son départ, le locataire s'engage à rendre la location propre et rangée. Toutes réparations quelle qu'en soit l'importance, rendues nécessaires par la négligence du locataire en cours de location, seront à sa charge.		
Draps et Linge de maison	Draps et/ou linge compris Draps / couette et linge de toilette fournis Lit fait à l'arrivée.		
Enfants et lits d'appoints	Lit bébé Lit parapluie et chaise bébé sur demande (10€/séjour)		
Animaux domestiques	Les animaux ne sont pas admis.		

Tarifs (au 24/12/25)

Location appartement tourisme Le VoluptéÔ - Centre La Rochelle

Tarifs pour 1 ou 2 personnes (variable selon saison et jours fériés) ; Minimum : 2 nuits consécutives (pour juillet/aout : nous consulter) ; Linge de lit et de toilette fournis ; Lot de bord (café/thé/sucre, huile/vinaigre , sel/poivre...) ; Ménage obligatoire en supplément 50€/séjour). Taxe de séjour : 1,76€/pers/jour 2 à 4 nuits minimum selon période

Tarifs en €:	Tarif 1 nuit en semaine (L, M, M, J, D)	Tarif 1 nuit en weekend (V ou S)	Tarif 2 nuits weekend (V+S)	Tarif 7 nuits semaine
du 31/07/2025 au 19/12/2025	109€	119€	235€	750€

Mes recommandations

[Découvrir La Rochelle](#)[A faire](#)

OFFICE DE TOURISME DE LA ROCHELLE
WWW.LAROCHELLE-TOURISME.COM



Saveurs Dans L'R

☎ 05 46 34 44 78
18, Rue Gambetta

0.4 km
📍 La Rochelle



Situé à La Rochelle, non loin de l'hôpital Saint Louis, le restaurant Saveurs dans l'R vous accueille dans une atmosphère intime et conviviale. La salle dégage un charme typique qui saura vous faire voyager dans le temps pour un repas cosy.



Le Comptoir de Walter

☎ 05 46 50 67 71
45, Rue Saint-Nicolas
💻 <http://www.lecomptoirdewalter.fr>

0.6 km
📍 La Rochelle



L'idée est de savourer le plaisir de manger sainement même si l'on a peu de temps. Tous les produits sont frais, issus essentiellement de l'agriculture locale, le plus souvent bio ou raisonnée. Tous nos plats peuvent être emportés !



Les Flots

☎ 05 46 41 32 51
1 rue de la Chaîne
💻 <http://www.les-flots.com>

0.6 km
📍 La Rochelle



C'est au pied de la Tour de la Chaîne que se trouve cet ancien estaminet du XVIIIème siècle. Protégé par les tours et face au spectacle permanent du Vieux Port, le restaurant Les Flots est un endroit incontournable à La Rochelle.



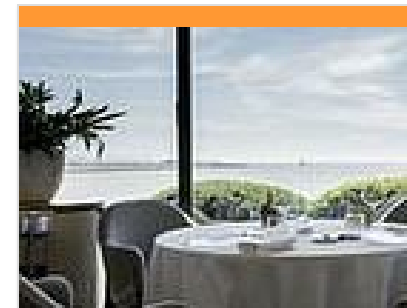
La Yole de Chris

☎ 05 46 41 41 88
Plage de la Concurrence
💻 <https://christophercoutanceau.com/fr/>

0.9 km
📍 La Rochelle



Idéalement située, la Yole de Chris surplombe la plage de la Concurrence, non loin du centre-ville de La Rochelle.



Christopher Coutanceau

☎ 05 46 41 48 19
Plage de la Concurrence
💻 <https://www.christophercoutanceau.com/>

0.9 km
📍 La Rochelle



Le Restaurant Christopher Coutanceau propose une immersion dans l'univers marin du chef. Dans ce lieu unique offrant une vue sur toute la baie de La Rochelle, l'océan demeure le personnage principal.

Mes recommandations (suite)

[Découvrir La Rochelle](#)[A faire](#)

OFFICE DE TOURISME DE LA ROCHELLE
WWW.LAROCHELLE-TOURISME.COM



Brasserie Là-Haut

☎ 05 46 50 17 17

Quai Louis Prunier

💻 <http://brasserielahaut.com>

0.9 km

📍 La Rochelle



La brasserie Là-Haut un lieu haut-perché dominant la serre tropicale de l'Aquarium La Rochelle. Notre brasserie offre, depuis sa salle et sa terrasse, une vue plongeante sur les célèbres tours de la ville.



Visite Autonome - Aux'Tours de la Ville

☎ 06 85 49 94 19

Centre ville

💻 <https://auxtoursdelaville.com>

0.3 km

📍 La Rochelle



Visitez la ville de La Rochelle, sans contraintes et à votre rythme grâce à notre coffret de visite autonome pour 1 à 6 personnes. Le coffret se compose d'un plan et d'indices pour vous guider dans le centre historique.



Plage de la Concurrence

☎ 05 46 51 51 51

Allées du Mail

💻 <https://www.larochelle.fr>

0.9 km

📍 La Rochelle



Au bas de la promenade du Mail, à proximité du Casino, des Tours et du Vieux-Port, cette plage urbaine est toute proche du centre-ville.



Navigation en kayak dans un décor de "Grand Site" - Antioche Kayak

☎ 06 63 20 51 44

Avenue Antoine Albeau, Cale de la capitainerie

2.3 km

📍 <https://www.antioche-kayak.com>



Situé dans un site exceptionnel, Benoit votre guide nautique vous conduit en toute sécurité le long du littoral Rochelais à bord de kayaks mono ou biplace pour une navigation commentée. Au départ du port des Minimes. Navigation facile soumise à la météo.



Plage des Minimes

☎ 05 46 51 51 51

Avenue du Lazaret

💻 <https://www.larochelle.fr>

2.7 km

📍 La Rochelle



Située entre le port et la pointe des Minimes, c'est une des 3 plages de La Rochelle.

Mes recommandations (suite)

[Découvrir La Rochelle](#)[A faire](#)

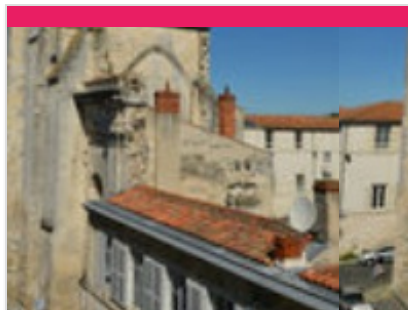
OFFICE DE TOURISME DE LA ROCHELLE
WWW.LAROCHELLE-TOURISME.COM



Cathédrale Saint-Louis

☎ 05 46 41 16 70
17 rue Chaudrier

📍 La Rochelle



Clocher Saint-Barthélémy

☎ 05 46 41 09 57
Rue Pernelle

0.1 km
📍 La Rochelle



Clocher gothique du XVe siècle



Musée du Nouveau Monde

☎ 05 46 41 46 50
10 rue Fleuriau

💻 <https://museedunouveaumonde.larochelle.fr>

0.1 km
📍 La Rochelle



Témoin des relations entre la France et les Amériques, le musée du Nouveau Monde présente sa collection thématique dans le cadre prestigieux d'un ancien hôtel particulier du 18e siècle, l'Hôtel Fleuriau.



L'Hôtel de Ville

☎ 05 46 51 51 51
Place de l'Hôtel de Ville

0.2 km
📍 La Rochelle



Considéré comme l'un des plus beaux hôtels de ville de France. Cet édifice emblématique de la cité recelait de nombreuses œuvres d'art comme les tapisseries et tableau d'Henri IV du Cabinet Jean Guittou.



Les Halles

☎ 05 46 51 51 51
Place du Marché

0.2 km
📍 La Rochelle



Un bâtiment emblématique du centre ville historique, les halles du XIXème siècle accueillent chaque jour le marché. C'est un édifice incontournable de La Rochelle.

Mes recommandations (suite)

Découvrir La Rochelle

A faire

OFFICE DE TOURISME DE LA ROCHELLE
WWW.LAROCHELLE-TOURISME.COM



Cloître des Dames Blanches

☎ 05 46 41 14 68
6 rue Saint-Michel

0.3 km
📍 La Rochelle



Les bâtiments conventuels abritent désormais la communauté d'agglomération. Le cloître, chaque été, est lieu d'exposition.



